

令和2年10月12日

令和2年度前期授業アンケート結果について

IR室

標題の件、以下のとおりご報告いたします。

記

1. アンケート実施内容

(1) 授業アンケートは授業をより良くすることと、学生自身に授業への取組を振り返ってもらうことを目的として実施している。また、授業の担当教員と専攻主任の教員が内容を確認し、今後の授業改善に繋げる手法について検討している。

具体的には各設問に対し、学生は1～4の番号で回答する。

4…とてもそう思う

3…ややそう思う

2…普通

1…あまり思わない

0…思わない

従って、数値が大きい方が評価が高い。

(2) 設問は

①教員は学生の理解度を確認しながら授業を進めているか

②教員は効果的に学生の参加（発言、自主的学習、作業など）を促したか

③教員の熱意は感じられたか

④教員の授業に対する工夫や改善が感じられたか

⑤教員の時間配分や授業のスピードは適切だったか

⑥教員から課題に対するフィードバックはあったか

⑦学生自身の授業を受ける態度は良かったか

⑧学生自身は質問、発言、調査、自習などによりこの授業に積極的に参加したか

以上が授業アンケートで、①～⑥は担当教員への評価、⑦⑧は学生自身への評価である。

また1回の授業に対しどのくらい予習復習をしたか、また関連の学習をしたかを番号で回答してもらった。

3…2時間超

2…1～2時間

1…1時間未満

0…ゼロ

更に、今年度前期は新型コロナウイルスへの対応で、オンライン形式での授業を余儀なくされた。従って、オンライン授業への評価についてもアンケートを実施した。

設問は以下の通り。

- ⑨教員はネットの不具合等に配慮したか
  - ⑩教員はノートを取るタイミングや画面の共有など、学生の状況を確認して授業を進めたか
  - ⑪教員は画面を通して声かけしコミュニケーションを取るなど、双方向の授業を意識していたか
  - ⑫教員はオンライン授業で問題なく配信できていたか
  - ⑬教員はZoomの機能を活用して、わかりやすく授業を進めていたか
  - ⑭オンライン授業での教員の声の大きさは適切だったか
  - ⑮学生自身はクラスルームにおいて課題提出や資料閲覧ができていたか
- 以上、⑨～⑭は教員に対する評価、⑮は学生自身への評価である。

## 2. アンケート結果

### (1) 総合所見

- ①今年度前期は新型コロナウイルス対策で対面授業ができず、オンライン授業を中心とせざるを得なかった。本学としては、学生の理解度・満足度に大きな不安を感じていたが、結果は比較的良好であった。

教員側への評価・授業形態別では、演習系が最も高く美容デザイン専攻1年2年、ともに3.6、エステティック専攻1年3.8、2年3.6、国際美容コミュニケーション専攻1年3.5、2年3.4であった。

以下、講義系は美容デザイン専攻1年3.3、2年3.4、エステティック専攻1年3.6、2年3.2、国際美容コミュニケーション専攻1年3.0、2年3.7であった。

実習系は、美容デザイン専攻1年3.3、2年3.4、エステティック専攻1年3.7、2年3.6、国際美容コミュニケーション専攻1年3.0、2年3.6であった。

いずれも当初予想を上回る結果と考える。

これは、本学の強みである少人数教育、‘痒い所に手が届く’丁寧な指導の賜物と考えられ、指導にあたった教員の努力を称えることとしたい。

- ②従来の授業評価では、実習系の評価が高かったが、今回は演習系が上回る結果となった。前期はコロナウイルス対応で、言わば‘手探り’の状態スタートしたが、実習を後回しにし、座学（講義系）や演習系を優先した結果と考えられる。

ただし、オンラインでの実習の困難さを乗り越える工夫も行われ、厳しい状況下にも拘わらず、評価3を余裕を持ってクリアする実績となった。

『週刊エコノミスト 10月13日号』で本学は、美容実技・実習においてオンライン授業の質を維持することに成功した』と高い評価をいただいたが、授業アンケート結果もこれを裏付ける形となった。

- ③また、オンラインによる課題提出や資料閲覧も若干の懸念があったが、各専攻とも概ね100%に近い結果となり、オンライン授業が有効に機能していると判断される。
- ④一方で、予習復習時間には物足りなさが残る結果となった。今後学生への指導の強化を求めることとしたい。
- ⑤専攻ごとの評価は以下のとおりである。一部であるが、評価の低い教員もおり、改善を求めることとした。(教員評価平均2点台の教員には、改善計画書の提出を義務付けた) また、教員評価の低い授業は学生自身の評価も低くなりがちで、学生満足度の観点からも改善が望まれる。

詳細は別添計表、グラフご参照。

## (2) 美容デザイン専攻

- 総体的な評価は概ね良好で、教員側への評価(項番1~6)で平均3.5を確保しており、まずまずの結果であった。また講義、演習、実習のカテゴリーごとの評価では演習の評価が高く、実習、講義は概ね同様であった。
- 予習復習時間については、講義で多く以下実習、演習の順であった。  
これはオンライン授業中心で、在宅で授業を受けることが多く、予習復習する時間が多めに確保できた結果と推察される。  
本学では1単位30時間の授業を基本としているので、大学設置基準に定める1単位45時間の学修時間を確保するためには、1回の授業に対し最低1時間の予習・復習が必須である。1時間以上の予習復習時間を確保している割合は、1年生で講義42%、演習17%、実習47%。2年生は講義30%、演習20%、実習22%であった。今後学修時間の確保に向け学生への指導強化が必要である。

## (3) エステティック専攻

- 美容デザイン専攻と同様、総体的評価は概ね良好で、教員側への評価で平均3.5程度を確保しており、まずまずの結果であった。また講義、演習、実習のカテゴリーごとの評価では1年生で演習の評価が非常に高く、2年生では演習・実習の評価が高かった。  
1年生、2年生とも教員側への評価は概ね良好(1年生平均:3.7、2年生平均:3.5)。
- 予習復習時間については、1年生と2年生で傾向が異なっており、1時間以上確保している割合は、1年生が講義で25%、演習で46%、実習で32%。2年生は講義14%、演習14%、実習39%であった。  
美容デザイン専攻と同様、教育の質保証の観点から予習復習時間の確保に向け、学生への指導強化が必要である。

## (4) 国際美容コミュニケーション専攻

- 演習は総体的に概ね良好であるが、講義は一部の教員の低評価に引きずられる結果となった。講義は教員への評価以上に学生自身への評価が低く、学生の満足度向上の観点

から改善が必要である。

一方、実習での学生自身への評価はまずまず（3.6）であり、実習に対する期待感が感じられる。他の 2 専攻に比べ実習の授業が少なく、学生にとっては新鮮な体験で満足度が高くなったと推察される。専攻の教育内容にもよるが、実習の比率を高めることも選択肢になると考えられる。

○予習復習時間については、全体として実習の予習復習時間が多かった。1 時間以上の時間を確保している割合は、1 年生では講義 40%、演習 43%、実習 62%であった。

また 2 年生では講義 33%、演習 20%、実習 17%であった。

他の 2 専攻と同様、今後教育の質保証の観点から予習復習時間を確保に向け、学生への指導強化が必要である。

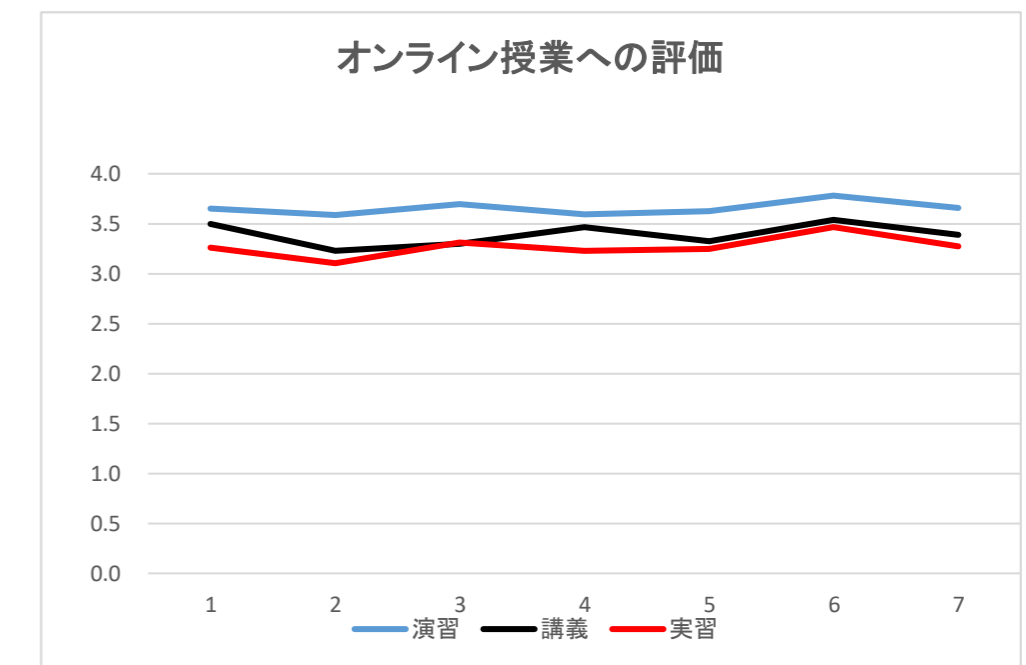
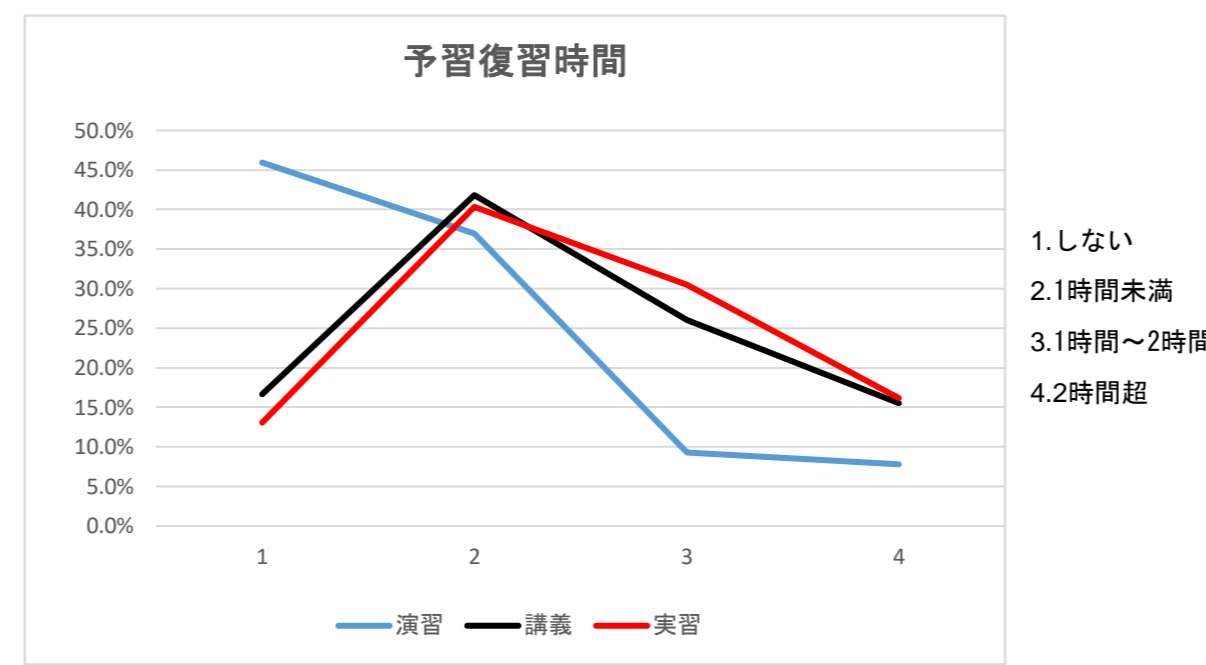
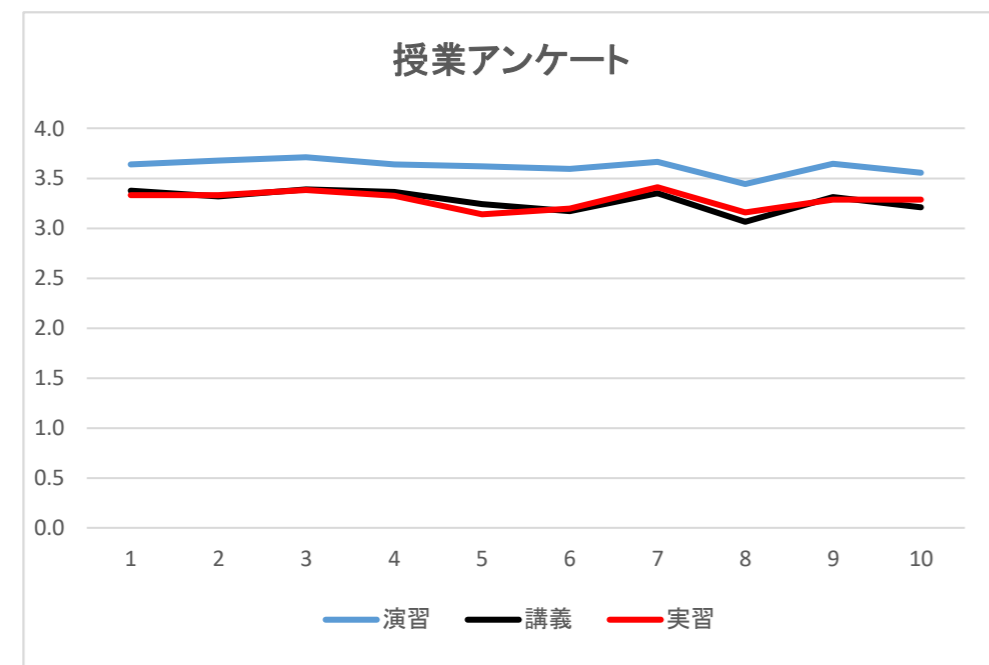
以上

#####

| 講義名 | 講師名 | 出席者数 | 回答数 | 授業全般に関して        |                 |                    |            |                  |                   |            |                  |                    |                    |                   |   |   | オンライン授業に関して    |   |   |                     |                    |                   |             |                      |                  |                |                     |
|-----|-----|------|-----|-----------------|-----------------|--------------------|------------|------------------|-------------------|------------|------------------|--------------------|--------------------|-------------------|---|---|----------------|---|---|---------------------|--------------------|-------------------|-------------|----------------------|------------------|----------------|---------------------|
|     |     |      |     | 問1<br>理解度<br>確認 | 問2<br>参加の<br>促し | 問3<br>熱意           | 問4<br>工夫改善 | 問5<br>授業<br>スピード | 問6<br>フィード<br>バック | 問7<br>授業態度 | 問8<br>授業参加<br>姿勢 | 問1~6<br>教員評価<br>平均 | 問7~8<br>学生評価<br>平均 | 問9<br>予習復習<br>(%) |   |   | 問8<br>予習<br>復習 |   |   | 問11<br>ネット不<br>具合への | 問12<br>作業状況<br>の確認 | 問13<br>双方向の<br>授業 | 問14<br>配信具合 | 問15<br>ZOOM機能<br>の活用 | 問16<br>声の大き<br>さ | 問11~16<br>教員平均 | 問17<br>課題提出<br>資料閲覧 |
|     |     |      |     | 0<br>しない        | 1<br>1時間未満      | 2<br>1時間~<br>2時間程度 | 3<br>それ以上  | 0                | 1                 | 2          | 3                | 0                  | 1                  | 2                 | 3 | 0 | 1              | 2 | 3 | 0                   | 1                  | 2                 | 3           | 0                    | 1                | 2              | 3                   |

回答率

|    |  |  |  |     |     |     |     |     |     |     |     |     |     |       |       |       |       |       |       |       |       |     |     |     |     |     |     |     |        |
|----|--|--|--|-----|-----|-----|-----|-----|-----|-----|-----|-----|-----|-------|-------|-------|-------|-------|-------|-------|-------|-----|-----|-----|-----|-----|-----|-----|--------|
| 演習 |  |  |  | 3.6 | 3.7 | 3.7 | 3.6 | 3.6 | 3.6 | 3.7 | 3.4 | 3.6 | 3.6 | 45.9% | 37.0% | 9.3%  | 7.8%  | 12.36 | 15.45 | 3     | 2.273 | 3.6 | 3.6 | 3.7 | 3.6 | 3.6 | 3.8 | 3.7 | 100.0% |
| 講義 |  |  |  | 3.4 | 3.3 | 3.4 | 3.4 | 3.2 | 3.2 | 3.3 | 3.1 | 3.3 | 3.2 | 16.6% | 41.8% | 26.0% | 15.5% | 10.25 | 26.75 | 16.25 | 11    | 3.5 | 3.2 | 3.3 | 3.5 | 3.3 | 3.5 | 3.4 | 99.0%  |
| 実習 |  |  |  | 3.3 | 3.3 | 3.4 | 3.3 | 3.1 | 3.2 | 3.4 | 3.2 | 3.3 | 3.3 | 13.1% | 40.3% | 30.5% | 16.1% | 5.4   | 26.4  | 26    | 12.6  | 3.3 | 3.1 | 3.3 | 3.2 | 3.2 | 3.5 | 3.3 | 99.8%  |

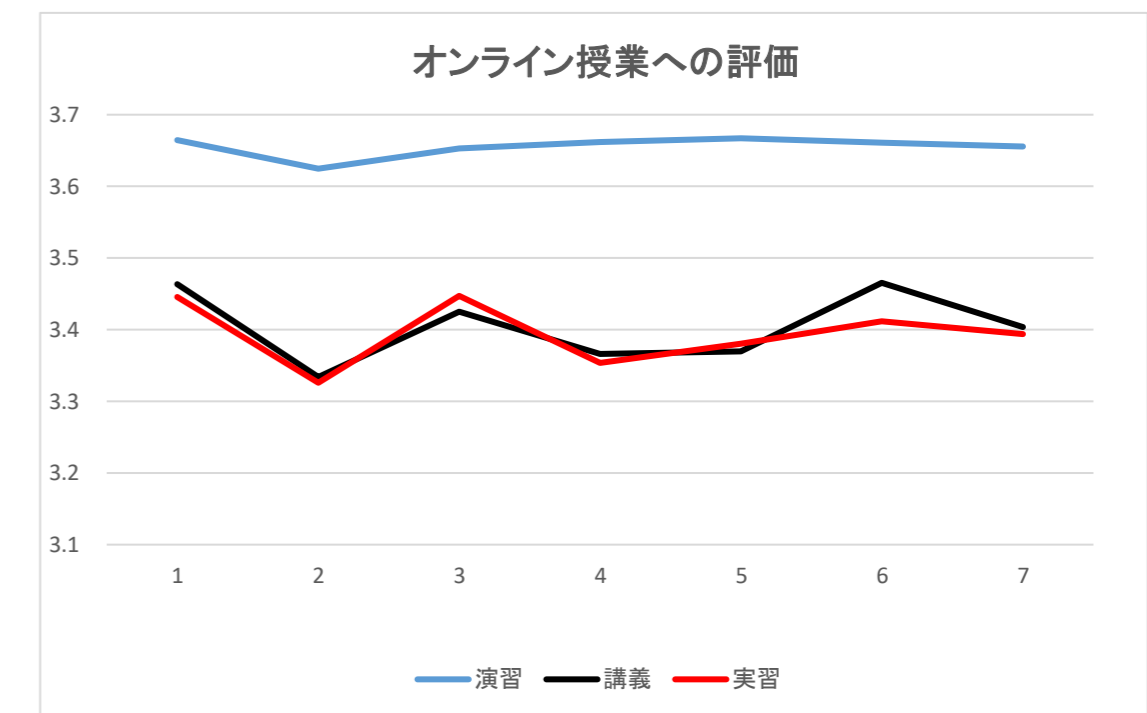
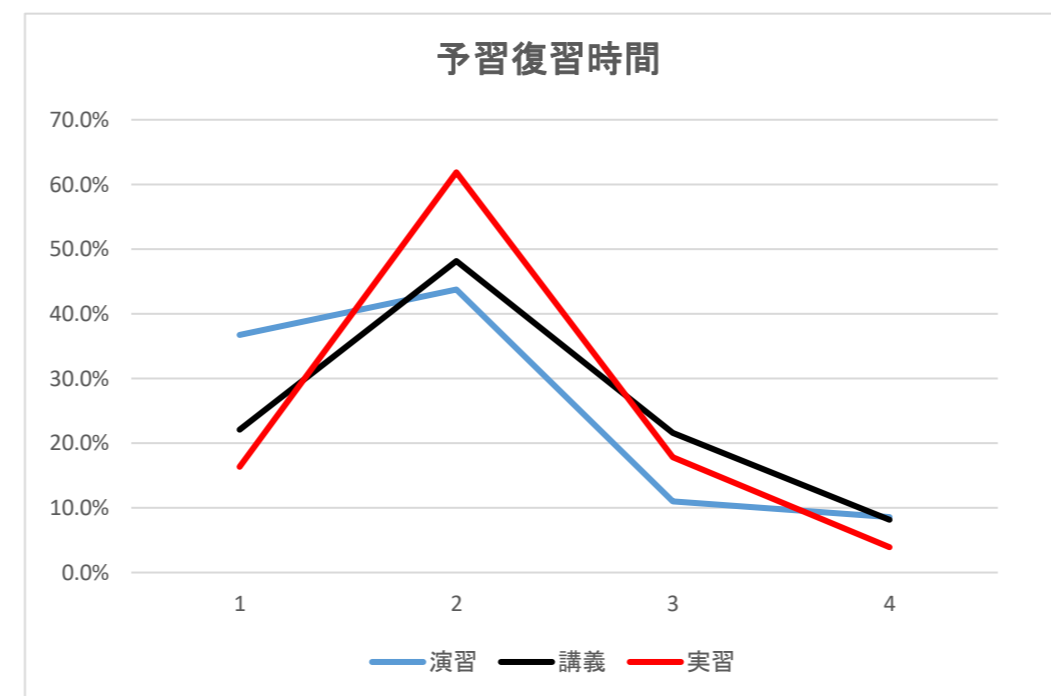
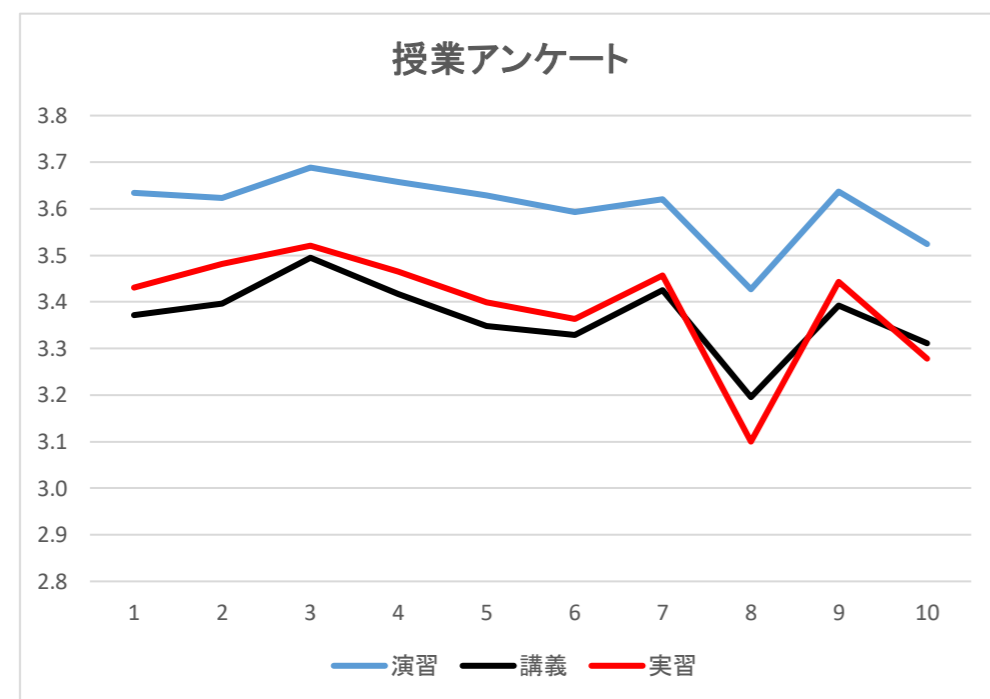


#####

| 講義名 | 講師名 | 出席者数 | 回答数 | 授業全般に関して        |                 |                    |            |                  |                   |            |                  |                    |                    |                   |                       |                           | オンライン授業に関して        |                   |             |                      |                  |                |                            |
|-----|-----|------|-----|-----------------|-----------------|--------------------|------------|------------------|-------------------|------------|------------------|--------------------|--------------------|-------------------|-----------------------|---------------------------|--------------------|-------------------|-------------|----------------------|------------------|----------------|----------------------------|
|     |     |      |     | 問1<br>理解度<br>確認 | 問2<br>参加の<br>促し | 問3<br>熱意           | 問4<br>工夫改善 | 問5<br>授業<br>スピード | 問6<br>フィード<br>バック | 問7<br>授業態度 | 問8<br>授業参加<br>姿勢 | 問1~6<br>教員評価<br>平均 | 問7~8<br>学生評価<br>平均 | 問9<br>予習復習<br>(%) | 問8<br>予習<br>復習<br>(人) | 問11<br>ネット不<br>具合への<br>配慮 | 問12<br>作業状況<br>の確認 | 問13<br>双方向の<br>授業 | 問14<br>配信具合 | 問15<br>ZOOM機能<br>の活用 | 問16<br>声の大き<br>さ | 問11~16<br>教員平均 | 問17<br>課題提出<br>資料閲覧<br>(%) |
|     |     |      |     | 0<br>しない        | 1<br>1時間未満      | 2<br>1時間~<br>2時間程度 | 3<br>それ以上  | 0                | 1                 | 2          | 3                |                    |                    |                   |                       |                           |                    |                   |             |                      |                  |                |                            |

回答率

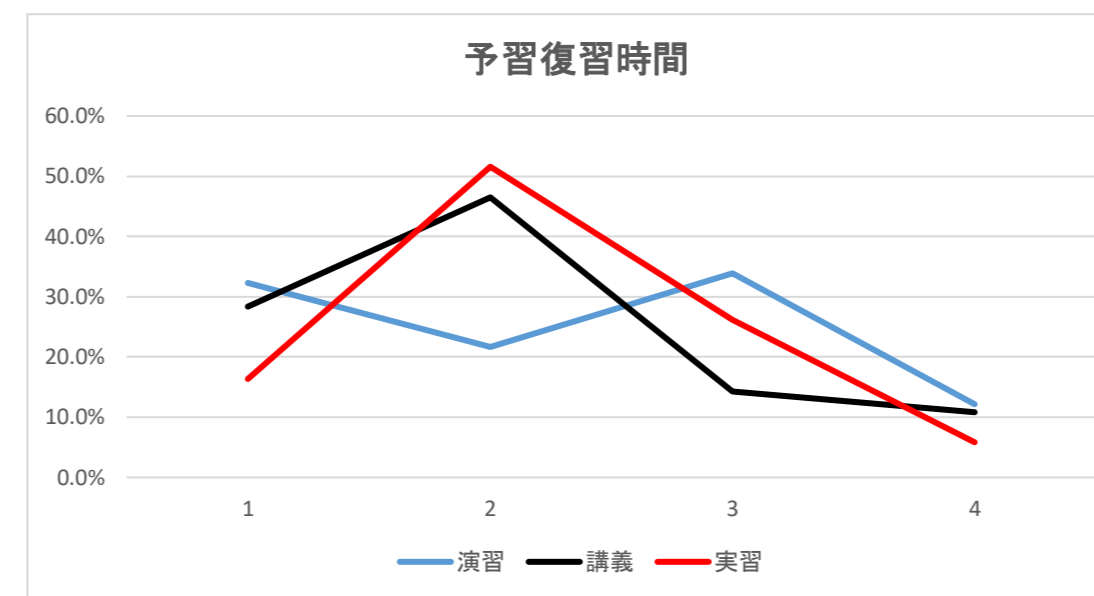
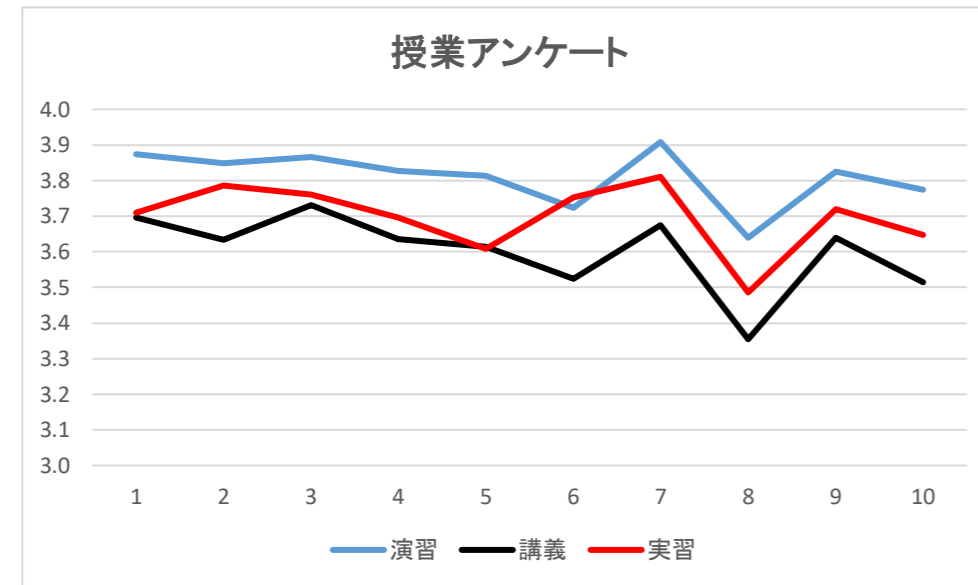
|    |  |  |  |     |     |     |     |     |     |     |     |     |     |       |       |       |      |       |       |       |       |     |     |     |     |     |     |      |       |
|----|--|--|--|-----|-----|-----|-----|-----|-----|-----|-----|-----|-----|-------|-------|-------|------|-------|-------|-------|-------|-----|-----|-----|-----|-----|-----|------|-------|
| 演習 |  |  |  | 3.6 | 3.6 | 3.7 | 3.7 | 3.6 | 3.6 | 3.6 | 3.4 | 3.6 | 3.5 | 36.7% | 43.8% | 11.0% | 8.6% | 9.786 | 13.5  | 2.071 | 1.571 | 3.7 | 3.6 | 3.7 | 3.7 | 3.7 | 3.7 | 100% |       |
| 講義 |  |  |  | 3.4 | 3.4 | 3.5 | 3.4 | 3.3 | 3.3 | 3.4 | 3.2 | 3.4 | 3.3 | 22.1% | 48.2% | 21.6% | 8.2% | 16.14 | 33.71 | 15.14 | 6.286 | 3.5 | 3.3 | 3.4 | 3.4 | 3.4 | 3.5 | 3.4  | 99.0% |
| 実習 |  |  |  | 3.4 | 3.5 | 3.5 | 3.5 | 3.4 | 3.4 | 3.5 | 3.1 | 3.4 | 3.3 | 16.4% | 61.9% | 17.8% | 3.9% | 10.33 | 38.33 | 12.33 | 3.333 | 3.4 | 3.3 | 3.4 | 3.4 | 3.4 | 3.4 | 3.4  | 99.6% |



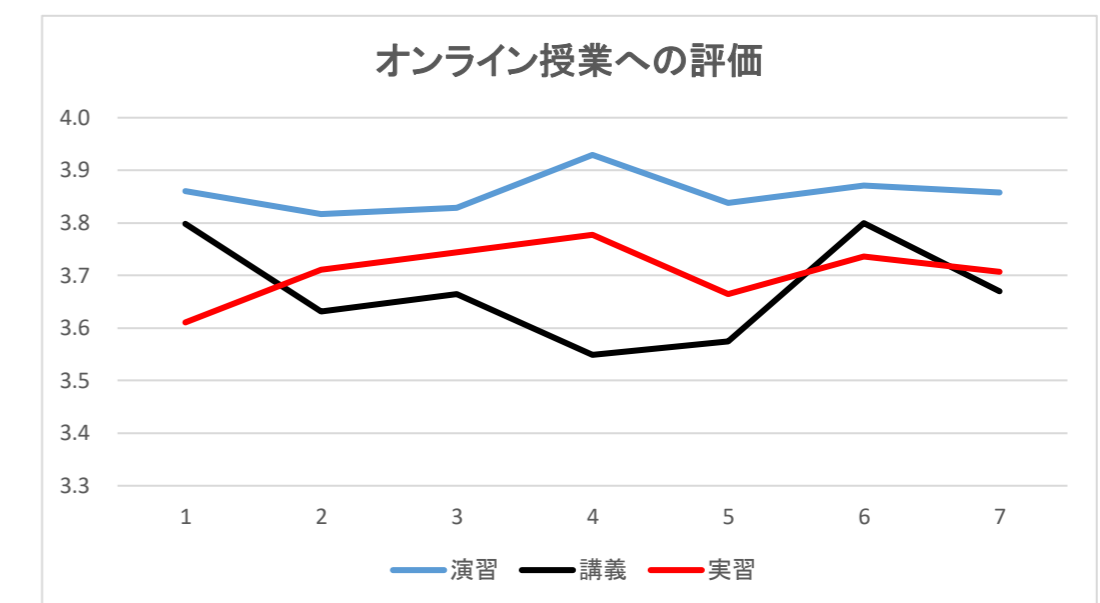
#####

| 講義名 | 講師名 | 出席者数 | 回答数 | 授業全般に関して        |                 |                    |            |                  |                   |            |                  |                    |                    |                   |       |       | オンライン授業に関して    |       |       |                     |                    |                   |             |                      |                  |                |                     |     |        |
|-----|-----|------|-----|-----------------|-----------------|--------------------|------------|------------------|-------------------|------------|------------------|--------------------|--------------------|-------------------|-------|-------|----------------|-------|-------|---------------------|--------------------|-------------------|-------------|----------------------|------------------|----------------|---------------------|-----|--------|
|     |     |      |     | 問1<br>理解度<br>確認 | 問2<br>参加の<br>促し | 問3<br>熱意           | 問4<br>工夫改善 | 問5<br>授業<br>スピード | 問6<br>フィード<br>バック | 問7<br>授業態度 | 問8<br>授業参加<br>姿勢 | 問1~6<br>教員評価<br>平均 | 問7~8<br>学生評価<br>平均 | 問9<br>予習復習<br>(%) |       |       | 問8<br>予習<br>復習 |       |       | 問11<br>ネット不<br>具合への | 問12<br>作業状況<br>の確認 | 問13<br>双方向の<br>授業 | 問14<br>配信具合 | 問15<br>ZOOM機能<br>の活用 | 問16<br>声の大き<br>さ | 問11~16<br>教員平均 | 問17<br>課題提出<br>資料閲覧 |     |        |
|     |     |      |     | 0<br>しない        | 1<br>1時間未満      | 2<br>1時間~<br>2時間程度 | 3<br>それ以上  | 0                | 1                 | 2          | 3                | 0                  | 1                  | 2                 | 3     | 0     | 1              | 2     | 3     | 0                   | 1                  | 2                 | 3           | 0                    | 1                | 2              | 3                   | 0   | 1      |
| 演習  |     |      |     | 3.9             | 3.8             | 3.9                | 3.8        | 3.8              | 3.7               | 3.9        | 3.6              | 3.8                | 3.8                | 32.3%             | 21.7% | 33.9% | 12.2%          | 2.5   | 2.333 | 1.833               | 0.5                | 3.9               | 3.8         | 3.8                  | 3.9              | 3.8            | 3.9                 | 3.9 | 100.0% |
| 講義  |     |      |     | 3.7             | 3.6             | 3.7                | 3.6        | 3.6              | 3.5               | 3.7        | 3.4              | 3.6                | 3.5                | 28.4%             | 46.5% | 14.3% | 10.8%          | 3.889 | 6.333 | 2                   | 1.444              | 3.8               | 3.6         | 3.7                  | 3.5              | 3.6            | 3.8                 | 3.7 | 100.0% |
| 実習  |     |      |     | 3.7             | 3.8             | 3.8                | 3.7        | 3.6              | 3.8               | 3.8        | 3.5              | 3.7                | 3.6                | 16.4%             | 51.6% | 26.2% | 5.8%           | 2     | 6.5   | 3.25                | 0.75               | 3.6               | 3.7         | 3.7                  | 3.8              | 3.7            | 3.7                 | 3.7 | 95.0%  |

回答率 履修者数



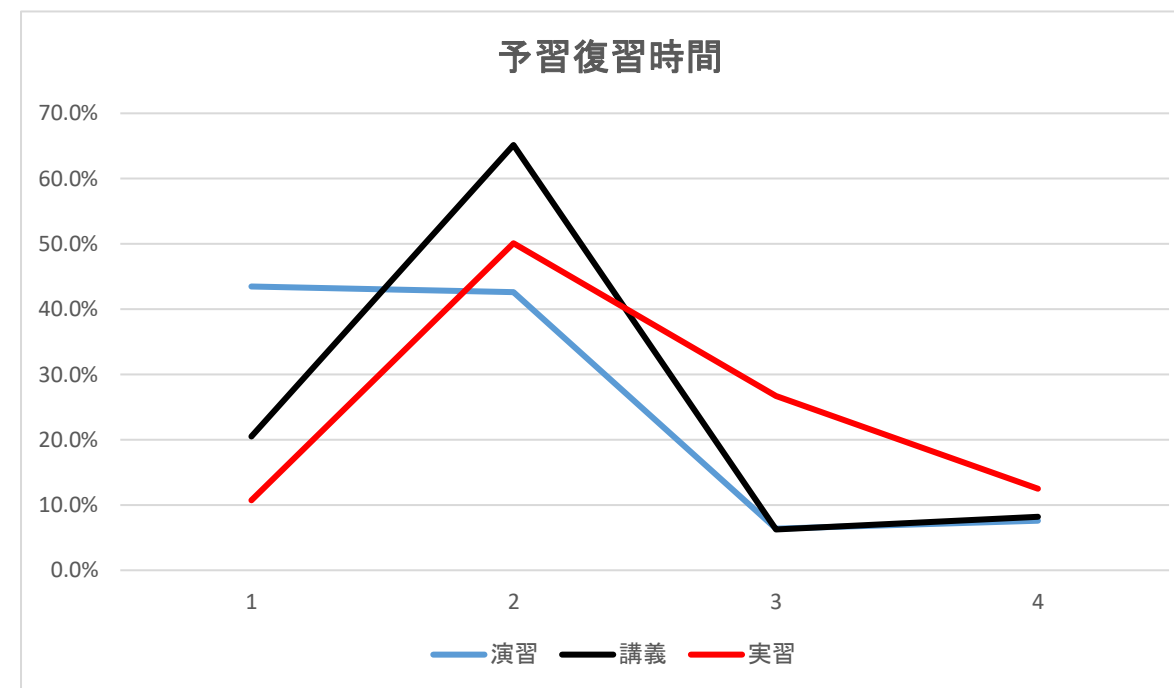
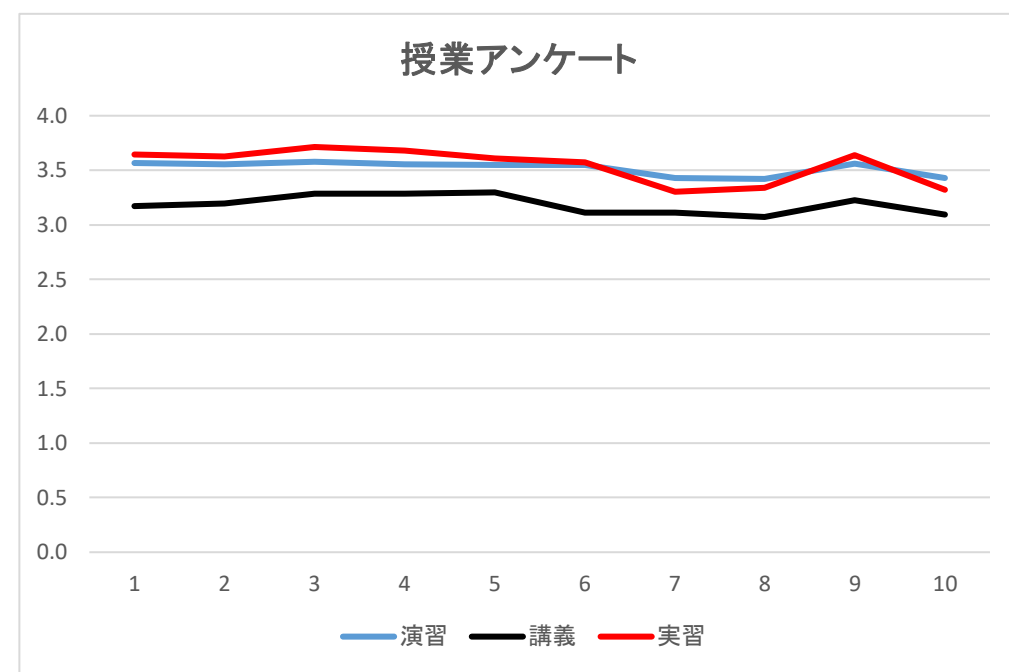
- 1.しない
- 2.1時間未満
- 3.1時間~2時間
- 4.2時間超



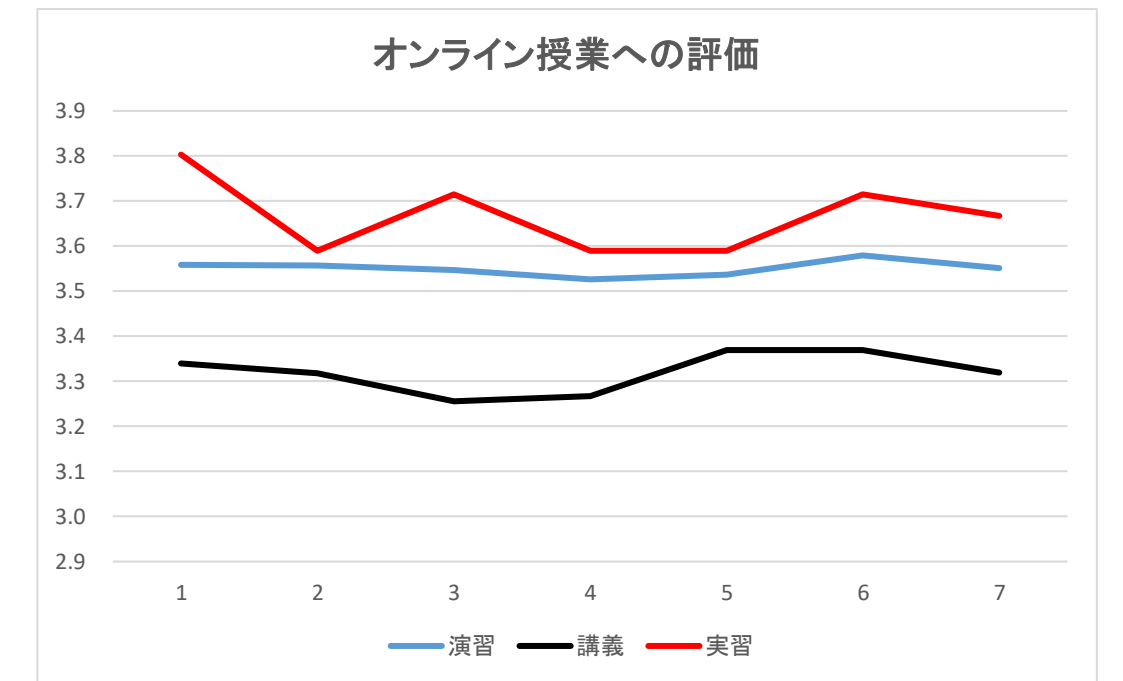
#####

| 講義名 | 講師名 | 出席者数 | 回答数 | 授業全般に関して        |                 |                    |            |                  |                   |            |                  |                    |                    |                   |       |       | オンライン授業に関して |                |       |     |       |                     |                    |                   |             |                      |                  |                |                     |
|-----|-----|------|-----|-----------------|-----------------|--------------------|------------|------------------|-------------------|------------|------------------|--------------------|--------------------|-------------------|-------|-------|-------------|----------------|-------|-----|-------|---------------------|--------------------|-------------------|-------------|----------------------|------------------|----------------|---------------------|
|     |     |      |     | 問1<br>理解度<br>確認 | 問2<br>参加の<br>促し | 問3<br>熱意           | 問4<br>工夫改善 | 問5<br>授業<br>スピード | 問6<br>フィード<br>バック | 問7<br>授業態度 | 問8<br>授業参加<br>姿勢 | 問1~6<br>教員評価<br>平均 | 問7~8<br>学生評価<br>平均 | 問9<br>予習復習<br>(%) |       |       |             | 問8<br>予習<br>復習 |       |     |       | 問11<br>ネット不<br>具合への | 問12<br>作業状況<br>の確認 | 問13<br>双方向の<br>授業 | 問14<br>配信具合 | 問15<br>ZOOM機能<br>の活用 | 問16<br>声の大き<br>さ | 問11~16<br>教員平均 | 問17<br>課題提出<br>資料閲覧 |
|     |     |      |     | 0<br>しない        | 1<br>1時間未満      | 2<br>1時間~<br>2時間程度 | 3<br>それ以上  | 0                | 1                 | 2          | 3                | 0                  | 1                  | 2                 | 3     | 0     | 1           | 2              | 3     | 0   | 1     | 2                   | 3                  | 0                 | 1           | 2                    | 3                | 0              | 1                   |
| 演習  |     |      |     | 3.6             | 3.6             | 3.6                | 3.6        | 3.5              | 3.5               | 3.4        | 3.4              | 3.6                | 3.4                | 43.5%             | 42.6% | 6.4%  | 7.5%        | 5.8            | 6.8   | 1.2 | 1.2   | 3.6                 | 3.6                | 3.5               | 3.5         | 3.5                  | 3.6              | 3.6            | 100.0%              |
| 講義  |     |      |     | 3.2             | 3.2             | 3.3                | 3.3        | 3.3              | 3.1               | 3.1        | 3.1              | 3.2                | 3.1                | 20.5%             | 65.2% | 6.3%  | 8.1%        | 2.667          | 4.667 | 1   | 1     | 3.3                 | 3.3                | 3.3               | 3.3         | 3.4                  | 3.4              | 3.3            | 100.0%              |
| 実習  |     |      |     | 3.6             | 3.6             | 3.7                | 3.7        | 3.6              | 3.6               | 3.3        | 3.3              | 3.6                | 3.3                | 10.7%             | 50.1% | 26.7% | 12.5%       | 2              | 9.333 | 5   | 2.333 | 3.8                 | 3.6                | 3.7               | 3.6         | 3.6                  | 3.7              | 3.7            | 100.0%              |

回答率



- 1. しない
- 2. 1時間未満
- 3. 1時間~2時間
- 4. 2時間超



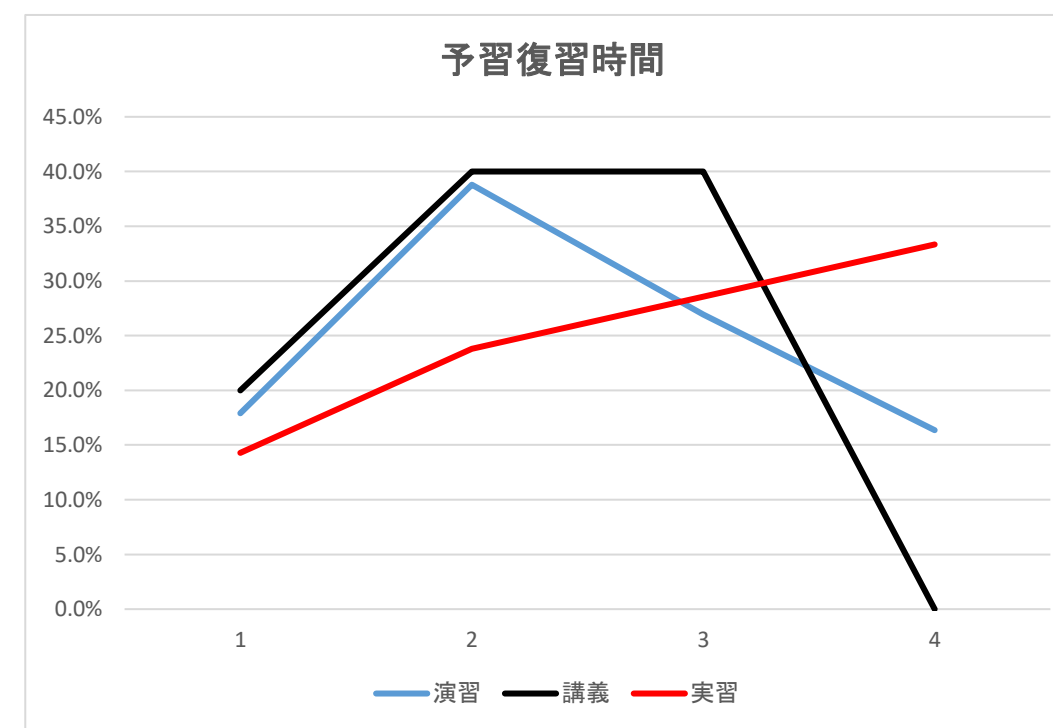
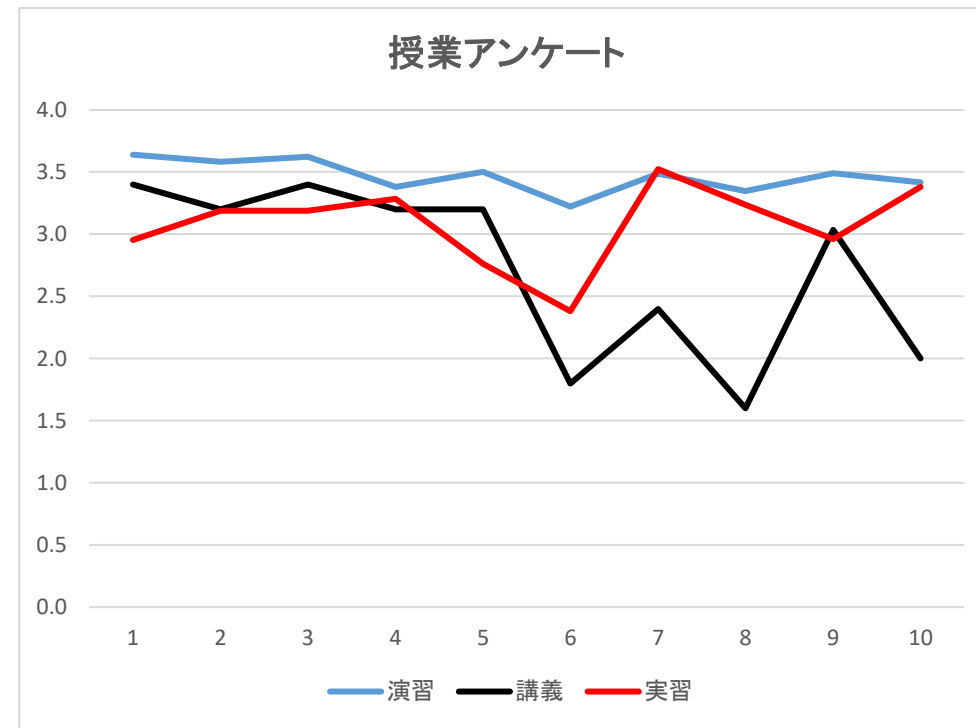


#####

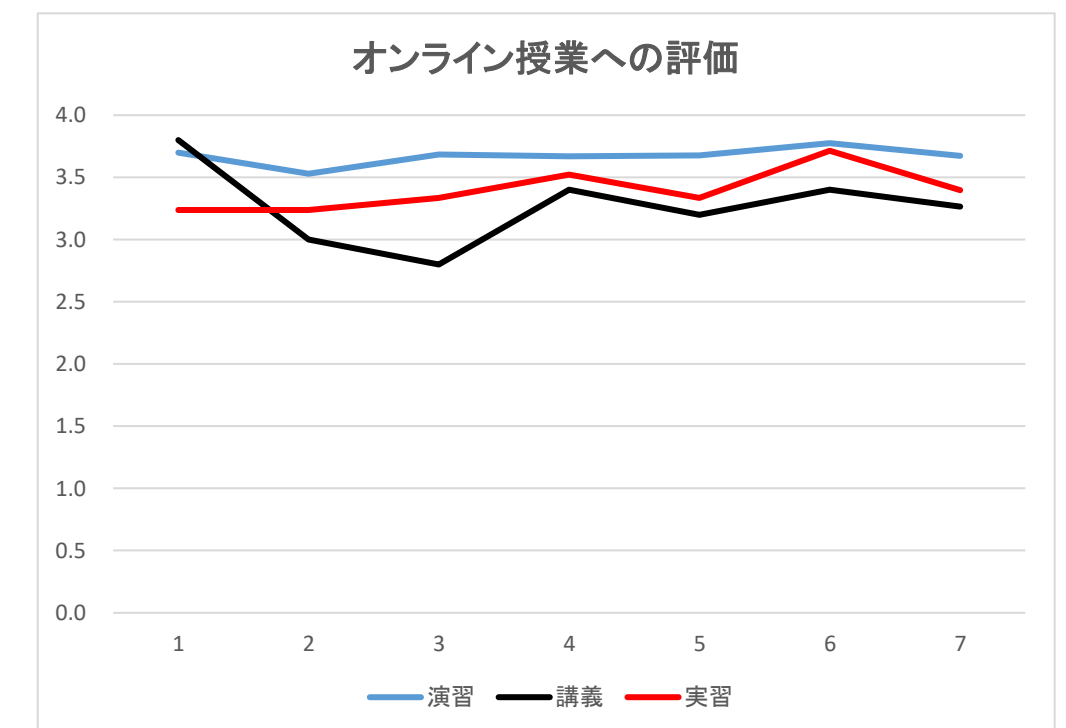
| 講義名 | 講師名 | 出席者数 | 回答数 | 授業全般に関して        |                 |                    |            |                  |                   |            |                  |                    |                    |                   |   |   | オンライン授業に関して |                |   |  |  |                     |                    |                   |             |                      |                  |                |                     |
|-----|-----|------|-----|-----------------|-----------------|--------------------|------------|------------------|-------------------|------------|------------------|--------------------|--------------------|-------------------|---|---|-------------|----------------|---|--|--|---------------------|--------------------|-------------------|-------------|----------------------|------------------|----------------|---------------------|
|     |     |      |     | 問1<br>理解度<br>確認 | 問2<br>参加の<br>促し | 問3<br>熱意           | 問4<br>工夫改善 | 問5<br>授業<br>スピード | 問6<br>フィード<br>バック | 問7<br>授業態度 | 問8<br>授業参加<br>姿勢 | 問1~6<br>教員評価<br>平均 | 問7~8<br>学生評価<br>平均 | 問9<br>予習復習<br>(%) |   |   |             | 問8<br>予習<br>復習 |   |  |  | 問11<br>ネット不<br>具合への | 問12<br>作業状況<br>の確認 | 問13<br>双方向の<br>授業 | 問14<br>配信具合 | 問15<br>ZOOM機能<br>の活用 | 問16<br>声の大き<br>さ | 問11~16<br>教員平均 | 問17<br>課題提出<br>資料閲覧 |
|     |     |      |     | 0<br>しない        | 1<br>1時間未満      | 2<br>1時間~<br>2時間程度 | 3<br>それ以上  | 0                | 1                 | 2          | 3                | 0                  | 1                  | 2                 | 3 | 0 | 1           | 2              | 3 |  |  |                     |                    |                   |             |                      |                  |                |                     |

回答率

|    |  |  |  |     |     |     |     |     |     |     |     |     |     |       |       |       |       |     |     |     |     |     |     |     |     |     |     |     |       |
|----|--|--|--|-----|-----|-----|-----|-----|-----|-----|-----|-----|-----|-------|-------|-------|-------|-----|-----|-----|-----|-----|-----|-----|-----|-----|-----|-----|-------|
| 演習 |  |  |  | 3.6 | 3.6 | 3.6 | 3.4 | 3.5 | 3.2 | 3.5 | 3.3 | 3.5 | 3.4 | 17.9% | 38.8% | 26.9% | 16.4% | 1.5 | 4.5 | 2.2 | 1.5 | 3.7 | 3.5 | 3.7 | 3.7 | 3.7 | 3.8 | 3.7 | 99.4% |
| 講義 |  |  |  | 3.4 | 3.2 | 3.4 | 3.2 | 3.2 | 1.8 | 2.4 | 1.6 | 3.0 | 2.0 | 20%   | 40%   | 40%   | 0%    | 1.0 | 2.0 | 2.0 | 0.0 | 3.8 | 3.0 | 2.8 | 3.4 | 3.2 | 3.4 | 3.3 | 100%  |
| 実習 |  |  |  | 3.0 | 3.2 | 3.2 | 3.3 | 2.8 | 2.4 | 3.5 | 3.2 | 3.0 | 3.4 | 14%   | 24%   | 29%   | 33%   | 3.0 | 5.0 | 6.0 | 7.0 | 3.2 | 3.2 | 3.3 | 3.5 | 3.3 | 3.7 | 3.4 | 100%  |



- 1. しない
- 2. 1時間未満
- 3. 1時間~2時間
- 4. 2時間超



#####

| 講義名 | 講師名 | 出席者数 | 回答数 | 授業全般に関して        |                 |                    |            |                  |                   |            |                  |                    |                    |                   |   |   | オンライン授業に関して |                |   |  |  |                     |                    |                   |             |                      |                  |                |                     |
|-----|-----|------|-----|-----------------|-----------------|--------------------|------------|------------------|-------------------|------------|------------------|--------------------|--------------------|-------------------|---|---|-------------|----------------|---|--|--|---------------------|--------------------|-------------------|-------------|----------------------|------------------|----------------|---------------------|
|     |     |      |     | 問1<br>理解度<br>確認 | 問2<br>参加の<br>促し | 問3<br>熱意           | 問4<br>工夫改善 | 問5<br>授業<br>スピード | 問6<br>フィード<br>バック | 問7<br>授業態度 | 問8<br>授業参加<br>姿勢 | 問1~6<br>教員評価<br>平均 | 問7~8<br>学生評価<br>平均 | 問9<br>予習復習<br>(%) |   |   |             | 問8<br>予習<br>復習 |   |  |  | 問11<br>ネット不<br>具合への | 問12<br>作業状況<br>の確認 | 問13<br>双方向の<br>授業 | 問14<br>配信具合 | 問15<br>ZOOM機能<br>の活用 | 問16<br>声の大き<br>さ | 問11~16<br>教員平均 | 問17<br>課題提出<br>資料閲覧 |
|     |     |      |     | 0<br>しない        | 1<br>1時間未満      | 2<br>1時間~<br>2時間程度 | 3<br>それ以上  | 0                | 1                 | 2          | 3                | 0                  | 1                  | 2                 | 3 | 0 | 1           | 2              | 3 |  |  |                     |                    |                   |             |                      |                  |                |                     |

回答率

|    |  |  |  |     |     |     |     |     |     |     |     |     |     |       |       |       |       |     |       |     |     |     |     |     |     |     |     |     |      |
|----|--|--|--|-----|-----|-----|-----|-----|-----|-----|-----|-----|-----|-------|-------|-------|-------|-----|-------|-----|-----|-----|-----|-----|-----|-----|-----|-----|------|
| 演習 |  |  |  | 3.4 | 3.4 | 3.4 | 3.4 | 3.3 | 3.4 | 3.6 | 3.5 | 3.4 | 3.6 | 23.2% | 56.4% | 14.4% | 6.0%  | 2.8 | 6.867 | 1.6 | 0.8 | 3.5 | 3.4 | 3.5 | 3.5 | 3.4 | 3.7 | 3.5 | 100% |
| 講義 |  |  |  | 3.6 | 3.9 | 3.9 | 3.5 | 3.5 | 3.6 | 3.8 | 3.7 | 3.7 | 3.8 | 10.0% | 57.5% | 12.5% | 20.0% | 0.5 | 2.5   | 0.5 | 1   | 3.6 | 3.5 | 3.8 | 3.5 | 3.5 | 3.9 | 3.6 | 100% |
| 実習 |  |  |  | 3.3 | 3.8 | 3.8 | 3.5 | 3.5 | 3.8 | 3.8 | 3.7 | 3.6 | 3.8 | 0.0%  | 83.3% | 16.7% | 0.0%  | 0   | 5     | 1   | 0   | 3.3 | 3.5 | 3.8 | 3.0 | 3.2 | 3.8 | 3.4 | 100% |

